

SOZIALRAUMANALYSE MONDSEELAND

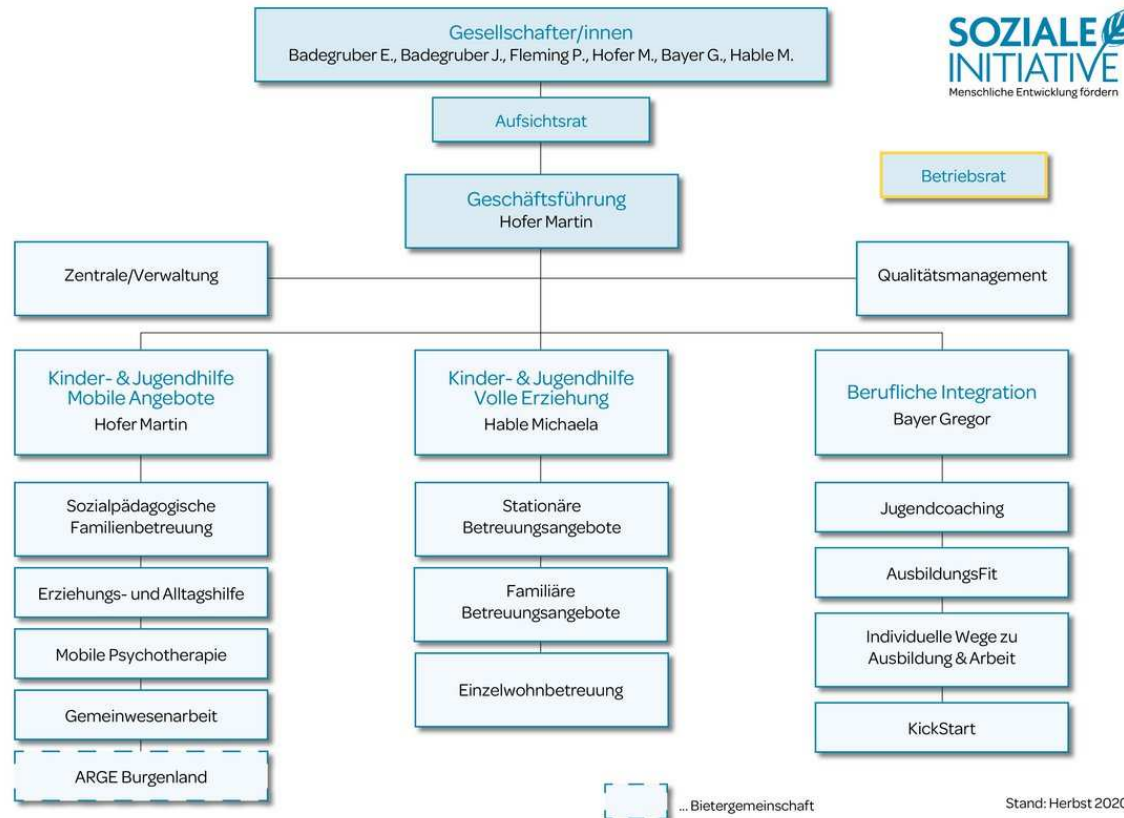
Ergebnisse, Schlussfolgerungen
und Empfehlungen

07.04.2021

**SOZIALE
INITIATIVE**
Menschliche Entwicklung fördern

SOZIALE INITIATIVE
Gemeinnützige GmbH
Petrinumstraße 12
A-4040 Linz
0732 77 89 72-0
office@soziale-initiative.at
www.soziale-initiative.at

Soziale Initiative gemeinnützige GmbH



SOZIALE INITIATIVE
Menschliche Entwicklung fördern

SOZIALE INITIATIVE
Gemeinnützige GmbH
Petrimumstraße 12
A-4040 Linz
0732 77 89 72-0
office@soziale-initiative.at
www.soziale-initiative.at

Soziale Initiative gemeinnützige GmbH

Vor über 25 Jahren gegründet

In Oberösterreich und im Burgenland aktiv – in den Bereichen Kinder- und Jugendhilfe, Berufliche Integration und Gemeinwesenarbeit

431 Mitarbeiter/innen und 52 freie Dienstnehmer/innen

Mehr als 1500 Kinder, Jugendliche und Familien in Betreuung
(678 mobil, 169 im Rahmen der vollen Erziehung, 775 im Bereich der beruflichen Integration)

**SOZIALE
INITIATIVE**
Menschliche Entwicklung fördern

SOZIALE INITIATIVE
Gemeinnützige GmbH
Petrinumstraße 12
A-4040 Linz
0732 77 89 72-0
office@soziale-initiative.at
www.soziale-initiative.at

Was wurde gemacht?

September – Dezember 2020

Fachlicher, methodisch-systematischer „Blick von außen“ –
Analyse des „Sozialraums“ Mondseeland

- Sozialraumbegehungen und –erkundungen
- Spezifische sozialräumliche Methoden (subjektive Landkarten, Cliquenraster, etc.)
- Aktivierende Befragungen und Interviews mit Schlüsselpersonen (Jugendliche, Eltern, Netzwerk)
- Recherche (statistische Daten, best practice Modelle, Literatur)

**SOZIALE
INITIATIVE**
Menschliche Entwicklung fördern

SOZIALE INITIATIVE
Gemeinnützige GmbH
Petrinumstraße 12
A-4040 Linz
0732 77 89 72-0
office@soziale-initiative.at
www.soziale-initiative.at

Sozialraum Mondseeland

Attraktiver Lebensraum – ökologisch, ökonomisch, sozial

Eigenständiger Charakter – auch geschichtlich und politisch

Enge Kooperation zwischen den Gemeinden

Reges Vereinsleben – v.a. im Freizeit-, Sport- und volkskulturellem Bereich

Keine – verortete – alternative Jugendkultur

Keine – verortete – professionelle Jugendarbeit

**SOZIALE
INITIATIVE**
Menschliche Entwicklung fördern

SOZIALE INITIATIVE
Gemeinnützige GmbH
Petrinumstraße 12
A-4040 Linz
0732 77 89 72-0
office@soziale-initiative.at
www.soziale-initiative.at

Jugend in Mondseeland

Charakteristika

- Gut eingebettet in gesellschaftliche Strukturen
- Kriminalität und Drogendelikte im österreichischen Schnitt vergleichbarer Gebiete
- Mobil – öffentlich oder individuell (Moped)
- Keine klar abgegrenzten ‘Szenen’
- Hauptkommunikationsmittel: Smartphone – Relevanz sozialer Medien

**SOZIALE
INITIATIVE**
Menschliche Entwicklung fördern

SOZIALE INITIATIVE
Gemeinnützige GmbH
Petrinumstraße 12
A-4040 Linz
0732 77 89 72-0
office@soziale-initiative.at
www.soziale-initiative.at

Jugend in Mondseeland

Gruppen

- Verbandliche und vereinsrelevante Gruppen (inkl. Sportvereine, Freiwillige Feuerwehr, Musikvereine, etc.)
- Schüler/innen – v.a. MSen und Poly Mondsee
- Selbstorganisierte Gruppen – Jugendliche aus der Region Mondseeland bzw. umliegenden Gemeinden
- Einzelne Jugendliche oder kleine Gruppen, ohne nach außen hin erkennbare Gruppenstruktur

**SOZIALE
INITIATIVE**
Menschliche Entwicklung fördern

SOZIALE INITIATIVE
Gemeinnützige GmbH
Petrinumstraße 12
A-4040 Linz
0732 77 89 72-0
office@soziale-initiative.at
www.soziale-initiative.at

Jugend in Mondseeland

Fokus der Sozialraumanalyse

- Selbstorganisierte Gruppen
- 30-40 Jugendliche, 12-17 Jahre
- Meist „gut situiert“, „geordnete Verhältnisse“, „Systemerfüller/innen“ – in Schule oder Arbeit, sozial eingebettet
- Hauptinteressen: sich mit Freunden treffen können – ohne Kontrolle, Leistungserwartung oder Konsumzwang; wenig Vereinsanbindung

**SOZIALE
INITIATIVE**
Menschliche Entwicklung fördern

SOZIALE INITIATIVE
Gemeinnützige GmbH
Petrinumstraße 12
A-4040 Linz
0732 77 89 72-0
office@soziale-initiative.at
www.soziale-initiative.at

Jugend in Mondseeland

Treffpunkte und öffentlicher Raum

- Unterschiedlichste Plätze im gesamten regionalen Gebiet – öffentlich und privat
- „Mondseeachse“ – verschiedene Jugendgruppen, exponiert - im öffentlichen Raum, keine geschützten Räumlichkeiten
- Regionales Zentrum: Gemeinde Mondsee
- Bedarf zur Schaffung entsprechender Infrastrukturen v.a. in Mondsee

**SOZIALE
INITIATIVE**
Menschliche Entwicklung fördern

SOZIALE INITIATIVE
Gemeinnützige GmbH
Petriumstraße 12
A-4040 Linz
0732 77 89 72-0
office@soziale-initiative.at
www.soziale-initiative.at

Jugend in Mondseeland

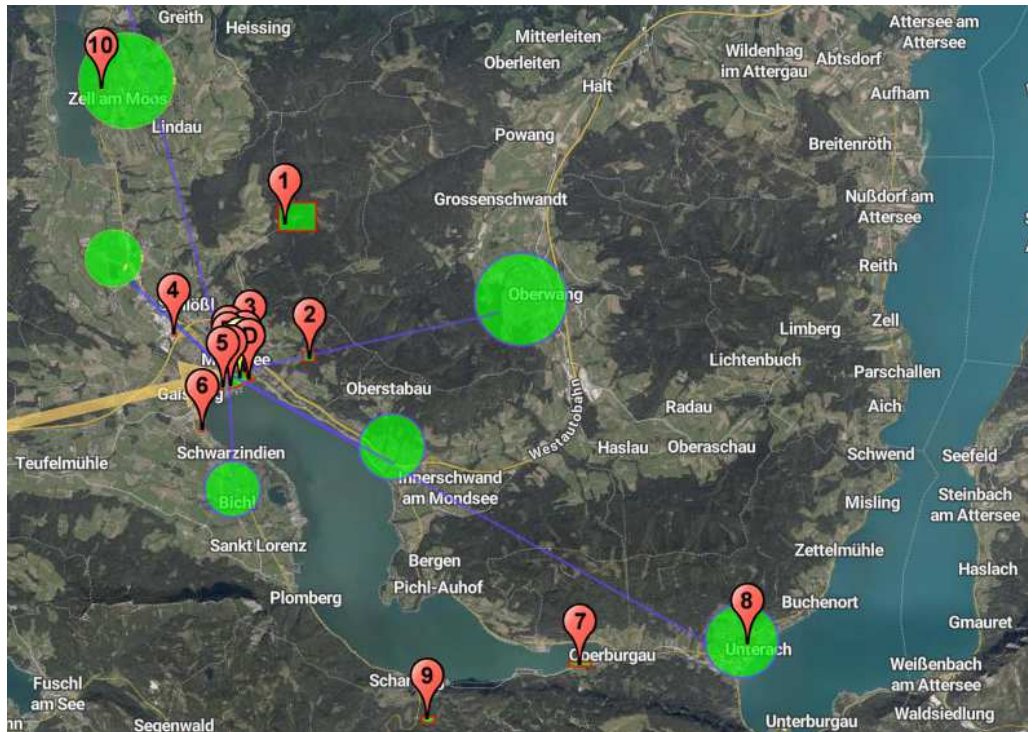


„Mondseeachse“

SOZIALE INITIATIVE
Menschliche Entwicklung fördern

SOZIALE INITIATIVE
Gemeinnützige GmbH
Petrinumstraße 12
A-4040 Linz
0732 77 89 72-0
office@soziale-initiative.at
www.soziale-initiative.at

Jugend in Mondseeland



Jugendtreffpunkte der Region Mondseeland

SOZIALE INITIATIVE
Menschliche Entwicklung fördern

SOZIALE INITIATIVE
Gemeinnützige GmbH
Petinumstraße 12
A-4040 Linz
0732 77 89 72-0
office@soziale-initiative.at
www.soziale-initiative.at

Bedarfe

Orte, Plätze, Räumlichkeiten

- Jugendzentrum in Mondsee
- Geschützte Orte (im öffentlichen Raum) der Gemeinden, die von Jugendlichen genutzt werden können

Begleitung und Beratung

- Gemeinwesenorientierte Jugendarbeit
- Niederschwelliges Beratungsangebot für Jugendliche und Eltern (z.B. Thema Drogen)

**SOZIALE
INITIATIVE**
Menschliche Entwicklung fördern

SOZIALE INITIATIVE
Gemeinnützige GmbH
Petrinumstraße 12
A-4040 Linz
0732 77 89 72-0
office@soziale-initiative.at
www.soziale-initiative.at

Professionelle Jugendarbeit

Grundsätze

- Dauerhafte Begleitung, Beratung und Stärkung
- Gestaltung von gemeinsamen ermächtigenden Erfahrungen
- Schnittstellen-, Vermittlungs- und Lösungsfokus

Kompetenzen

- Beziehungskompetenz – z.B. Beteiligung, Konflikte, etc.
- Fachkompetenz – z.B. Gesundheit, Drogen, etc.
- Feldkompetenz – z.B. Gemeinwesenorientierung

**SOZIALE
INITIATIVE**
Menschliche Entwicklung fördern

SOZIALE INITIATIVE
Gemeinnützige GmbH
Petrinumstraße 12
A-4040 Linz
0732 77 89 72-0
office@soziale-initiative.at
www.soziale-initiative.at

Gemeinwesenorientierte Jugendarbeit (GWA)

4 zentrale Säulen

- Arbeit im öffentlichen Raum (aufsuchend)
- Begleitung und Beratung
- Netzwerkarbeit
- Aktivitäten, Projekte, Veranstaltungen

GWA bedeutet die Stärkung des Gemeinwesens
– durch Gemeinschafts- und Demokratiebildung!

**SOZIALE
INITIATIVE**
Menschliche Entwicklung fördern

SOZIALE INITIATIVE
Gemeinnützige GmbH
Petrinumstraße 12
A-4040 Linz
0732 77 89 72-0
office@soziale-initiative.at
www.soziale-initiative.at

Empfehlungen

Verschränktes Angebot

- Jugendzentrum in Mondsee
- Arbeit im öffentlichen Raum aller Gemeinden (aufsuchend)
- Niederschwellige Beratungsstelle
- Zentrale Schnittstelle professioneller Jugendarbeit in der Region

**SOZIALE
INITIATIVE**
Menschliche Entwicklung fördern

SOZIALE INITIATIVE
Gemeinnützige GmbH
Petriumstraße 12
A-4040 Linz
0732 77 89 72-0
office@soziale-initiative.at
www.soziale-initiative.at

Empfehlungen

Erforderliche Ressourcen

- Gestaltbare Immobilie in Mondsee
- Mobile Ressource (‘Mondseemobil’)
- Professionelle sozialpädagogische Fachkräfte (2 Personaleinheiten)
- Sach- und Projektkosten

**SOZIALE
INITIATIVE**
Menschliche Entwicklung fördern

SOZIALE INITIATIVE
Gemeinnützige GmbH
Petriumstraße 12
A-4040 Linz
0732 77 89 72-0
office@soziale-initiative.at
www.soziale-initiative.at

Empfehlungen

Flexibler Ressourceneinsatz

- Flexibel und bedarfsorientierter Einsatz der personellen Ressourcen
- Jugendzentrum / GWA / Beratung
- Bündelung und Koordination wesentlicher jugendrelevanter Angebote (offene Jugendarbeit, KJH- bzw. AMS-Angebote) – Nutzung von Synergien

**SOZIALE
INITIATIVE**
Menschliche Entwicklung fördern

SOZIALE INITIATIVE
Gemeinnützige GmbH
Petrinumstraße 12
A-4040 Linz
0732 77 89 72-0
office@soziale-initiative.at
www.soziale-initiative.at

Empfehlungen

Beteiligungs- und prozessorientierte Umsetzung

- Auftragsklärung / Definition von Rahmenbedingungen und Zuständigkeiten
- Beteiligung von Jugendlichen, Eltern, Anrainern/innen und Systempartnern/innen von Beginn an – gemeinsame Konzeptionierung und Umsetzung
- Strikte Bedarfs- und Prozessorientierung

**SOZIALE
INITIATIVE**
Menschliche Entwicklung fördern

SOZIALE INITIATIVE
Gemeinnützige GmbH
Petrinumstraße 12
A-4040 Linz
0732 77 89 72-0
office@soziale-initiative.at
www.soziale-initiative.at

Empfehlungen

Finanzierung und Organisation

- Gemeinsame Finanzierung / anteilige Kostendeckung
- Öffentliche Ausschreibung
- Beauftragung *einer* Trägerorganisation zur Nutzung von – fachlichen, organisatorischen und ökonomischen – Synergieeffekten

**SOZIALE
INITIATIVE**
Menschliche Entwicklung fördern

SOZIALE INITIATIVE
Gemeinnützige GmbH
Petrinumstraße 12
A-4040 Linz
0732 77 89 72-0
office@soziale-initiative.at
www.soziale-initiative.at

Empfehlungen

Exemplarische Prozessperspektive

- April / Mai 2021: Klärung des Auftrags und der Rahmenbedingungen, Identifikation einer Trägerorganisation
- Juni – September 2021: Planungs- und Startphase – Initiierung eines umfassenden Beteiligungsprozesses (Jugendliche, Eltern, Anrainern/innen, Systempartnern/innen, Politik, etc.)
- Ab Herbst 2021: Fortlaufende Arbeit mit Jugendlichen, infrastrukturelle Maßnahmen, Etablierung von Projekt- und Arbeitsgruppen
- Frühling / Sommer 2022: „Mondsee-Tour“ – Offizielle Eröffnungsfeste der professionellen Jugendangebote in der Region Mondseeland

**SOZIALE
INITIATIVE**
Menschliche Entwicklung fördern

SOZIALE INITIATIVE
Gemeinnützige GmbH
Petrinumstraße 12
A-4040 Linz
0732 77 89 72-0
office@soziale-initiative.at
www.soziale-initiative.at

SOZIALE INITIATIVE

Kompetenzzentrum für
Gemeinwesen- und
sozialräumliche Arbeit

Kontakt

Mag. Roland Urban

T: 0676 – 841314250

E: roland.urban@soziale-initiative.at

**SOZIALE
INITIATIVE**
Menschliche Entwicklung fördern

SOZIALE INITIATIVE

Gemeinnützige GmbH

Petriumstraße 12

A-4040 Linz

0732 77 89 72-0

office@soziale-initiative.at

www.soziale-initiative.at