

## Liebe Mitglieder der KEM-Mondseeland!

### *Eine freudige Ankündigung*

Als Eure neue KEM-Managerin möchte ich gemeinsam mit dem Obmann der REGMO Bgm. Johannes Gaderer offiziell verkünden, dass die sechs Gemeinden Innerschwand, Mondsee, Oberhofen am Irrsee, St. Lorenz, Tiefgraben und Zell am Moos seit dem 01.02.2016 als „Klima- und Energiemodellregion – Mondseeland“ („KEM-Mondseeland“) anerkannt wurden.



Abb.: Logos der Klima- und Modellregionen und des Klima- und Energiefonds



Abb.: Logo der KEM-Mondseeland

### *Unsere Motivation*

Wir freuen uns sehr über die einmalige Chance, unsere Region in Klima- und Energieangelegenheiten betreuen zu dürfen sowie auch über die künftige Teamarbeit mit allen interessierten BürgerInnen und verantwortlichen AkteurInnen! Besonders spannend sind für uns nicht nur die Thematiken Klimaschutz und Erneuerbare Energien, sondern auch die Menschen in der Region besser kennenzulernen und gemeinsam Wege finden zu können.

### *Erstinformation*

Wir sehen dieses Schreiben auch als Erstinformierung vonseiten des KEM-Managements. In der Umsetzungsphase werden wir uns bemühen, eine grundlegende Basis (Ist-Zustand und Potentialanalyse in der Region in Sachen Klima und Energie, Informationen über KEM, künftige Maßnahmen im Mondseeland etc.) zu schaffen und den Austausch zwischen uns via geeignete Kommunikationswege zu fördern.

### *Wie kommunizieren wir zukünftig und woher bekommt Ihr Informationen?*

Dafür haben wir uns überlegt, für jeweils zwei relevante Klima- und Energievertreter pro Gemeinde (BürgermeisterIn, Klima- und Energieverantwortliche/r) eine Kommunikationsplattform zu schaffen, wo stets Informationen und Neuigkeiten entnommen werden können (evtl. Dropbox und Email-Schriftverkehr), welche wiederum innerhalb der jeweiligen Gemeinde weiterverbreitet werden können. Auf diese Weise kann jede Person zu jeder Zeit schnell und unkompliziert auf sämtliche relevanten Unterlagen zugreifen. Im Sinne einer innovativen Region wie der Unseren werden wir versuchen, künftig einen geeigneten Kommunikationsfluss zu ermöglichen.

*Hinweis:* Auf der Homepage der REGMO könnt Ihr Euch bereits über Einiges schlau machen: „Was ist eine KEM?“, „Was macht das KEM-Management?“, „Das KEM-Logo“, „Die KEM-Karte“ und weitere wichtige Fakten und Infos.

Hierzu der Link: <http://www.dasmondseeland.at/neue-seite/>

### Meine Kontaktdaten (KEM-Management):

- **Telefon:** 06232 90303-1003
- **Email:** [kem@dasmondseeland.at](mailto:kem@dasmondseeland.at)
- Im Büro der LEADER-Region FUMO im Techno-Z Mondseeland bin ich von **Montag bis Donnerstag von 12-15 Uhr** oder **nach telefonischer Vereinbarung** für Euch erreichbar!

### Regionkarte der KEM:

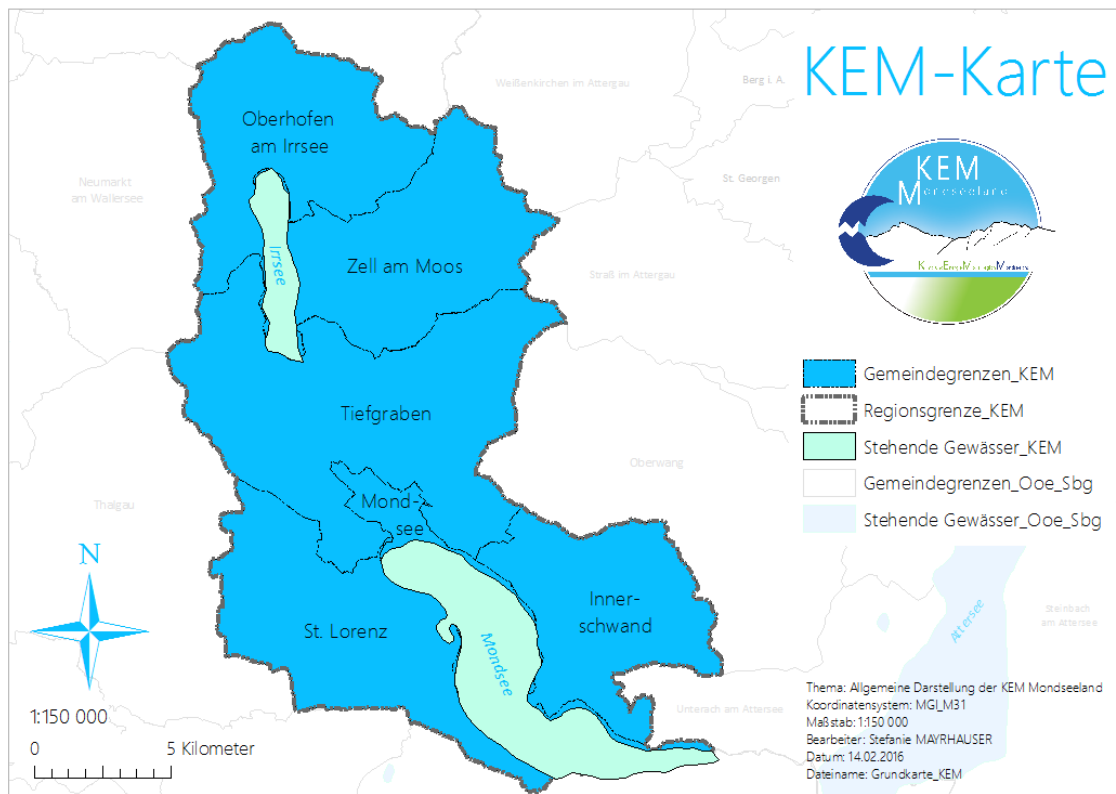


Abb.: Eigene Darstellung in ArcMap

*Lasst uns als regionales Team einen wichtigen Beitrag zur nachhaltigen Entwicklung unserer Heimat leisten und dadurch zum überregionalen Vorbild werden!*

Obmann der REGMO Bgm. Johannes Gaderer

&

KEM-Managerin Stefanie Mayrhauser MSc



*Stefanie  
Mayrhauser*